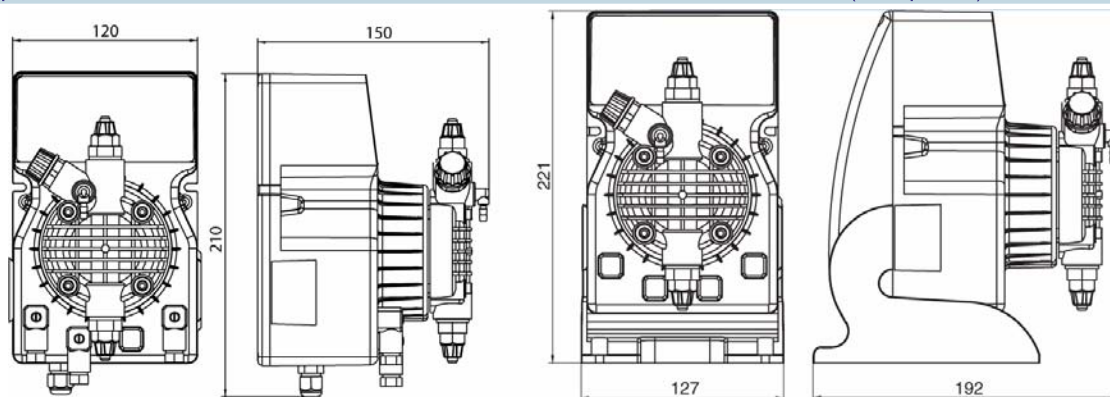


Серия DLX
ТЕХНИЧЕСКИЕ ХАРАКТЕРИСТИКИ
Серия DLXB


- ▶ Соленоидный мембранный дозирующий насос с аналоговым и микропроцессорным управлением
- ▶ Насосы изготовлены в соответствии с **CE** нормами
- ▶ Передовая технология, наилучший показатель **ЦЕНА/КАЧЕСТВО**
- ▶ Насосы с расширенным режимом дозирования HRS
- ▶ Современная технология насосов со встроенными контроллерами pH, Rx, Cl₂, CD - компактное исполнение
- ▶ Антикислотный пластиковый корпус, панель управления защищена пленкой от УФ излучения
- ▶ Возможность подключения датчика уровня (за исключением моделей DLX(DLXB)-MA/AD)
- ▶ Ручной клапан стравливания воздуха
- ▶ Настенное исполнение - модели серии DLX
- ▶ Горизонтальное исполнение - модели серии DLXB
- ▶ Класс защиты: IP65
- ▶ Размеры: серия DLX - 190x120x150 мм
серия DLXB - 221x127x192 мм



Самая обширная область применения дозирующих насосов серии DLX и DLXB - химическая, фармацевтическая и пищевая промышленность, пивоваренные заводы, производство напитков, подготовка питьевой воды и очистка сточных вод, обеззараживание воды в плавательных бассейнах, подготовка воды для котелов (деаэрация) и т.п.



Тип насоса	МАХ поток,		Мах имп/мин	Объем импульса,	Длина хода пистона,	Высота забора,	Стандартное напряжение	Потребляемая мощность,		Вес нетто,
	л/ч	бар						Вт	А	
01-15	1	15	120 (120±240)*	0.14	0.8	2.0	230V 50-60Hz	37	0.16	2.3
02-10	2	10	120 (100*±240)*	0.28	0.8	2.0	230V 50-60Hz	37	0.16	2.3
05-07	5	7	120 (100*±240)*	0.69	1.0	2.0	230V 50-60Hz	37	0.16	2.3
05-12	5	12	120 (100*±240)*	0.69	1.0	2.0	230V 50-60Hz	58	0.25	2.9
08-10	8	10	120 (120±240)*	1.11	1.40	2.0	230V 50-60Hz	58	0.25	2.9
15-04	15	4	120 (120±240)*	2.08	2.20	2.0	230V 50-60Hz	58	0.25	2.9
20-03	20	3	120 (120±240)*	2.60	2.20	2.0	230V 50-60Hz	58	0.25	2.9

Примечание: * HRS система работает в диапазоне 100/120±240 имп/мин., согласно фактическому установленному обратному давлению.
* 100 имп/мин - только для моделей DLX(B)-MA/M 2-10, 5-7 и 5-12

Примечание: производительность насосов определена при тестировании насосов водой со средней жесткостью, при номинальном давлении, высоте подъема 1,5 м, при комнатной температуре

Материалы	Стандарт	По запросу
Головка насоса	Полипропилен	ПВХ, н/ст AISI316, Тефлон
Мембрана	Тефлон	---
Прокладка мембраны	Витон®	Дютрал®; Нитрил
Клапан впрыска	Полипропилен	н/ст AISI 316; Тефлон
Клапан забора/фильтр	Полипропилен	н/ст AISI 316; Тефлон
Шланг забора/стравливания	ПВХ	---
Шланг сброса	Полиэтилен	---
Фиксирующие клапана	Витон®	Дютрал®; Нитрил
Прокладки клапанов	Витон®	Дютрал®; Нитрил

HRS - система высокой производительности

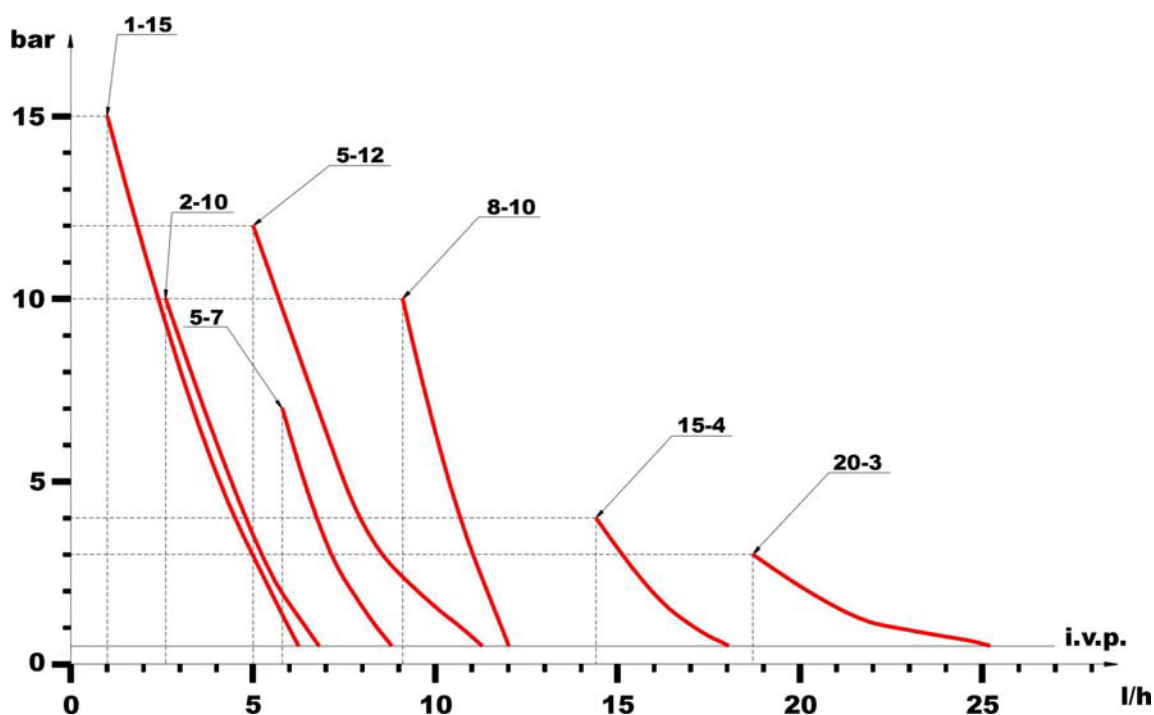
Насосы серии DLX- MA/M и DLXB-MA/M имеют два рабочих режима: стандартный и HRS расширенный.



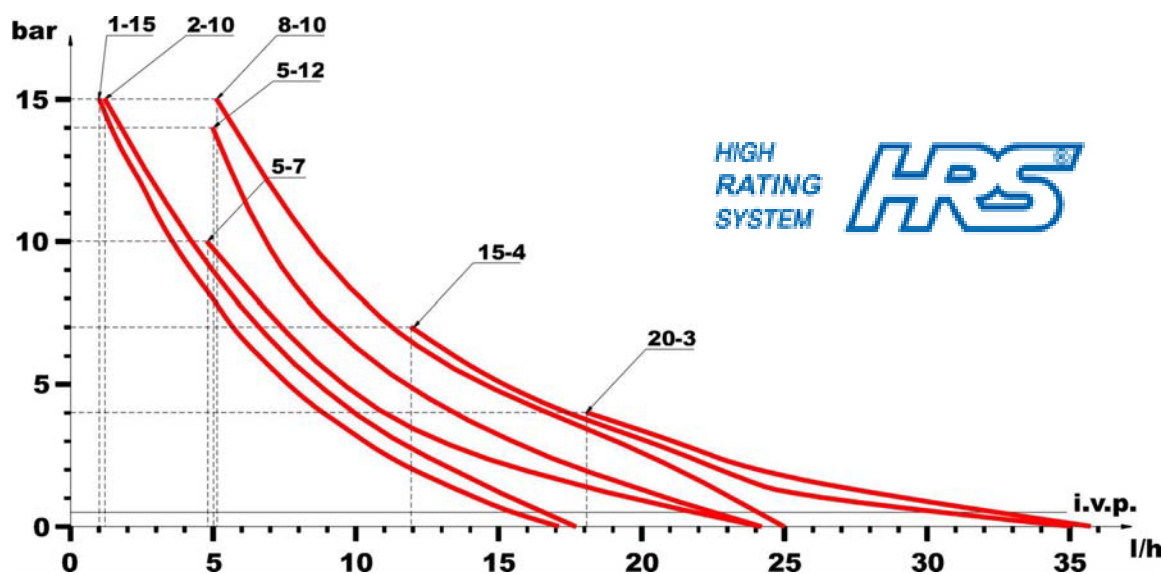
HRS (система высокой производительности) запатентованная концепция, которая позволяет расширить рабочий диапазон дозирующего насоса. При установке рабочего давления (в установленном диапазоне) насос автоматически контролирует производительность при ожидаемых рабочих параметрах. Производительность можно устанавливать с шагом 0,1 л/ч. По сравнению со стандартным режимом система HRS улучшает рабочие характеристики, увеличивает рабочий диапазон за счет увеличения количества импульсов и делает возможным корректировку установленной производительности при разном давлении, при этом избегая колебаний объема при разном давлении даже в случае использования вязких жидкостей.

Графики производительности насосов серии DLX(B)-MA/M в стандартном и расширенном HRS режимах

СТАНДАРТНЫЙ РЕЖИМ ДОЗИРОВАНИЯ

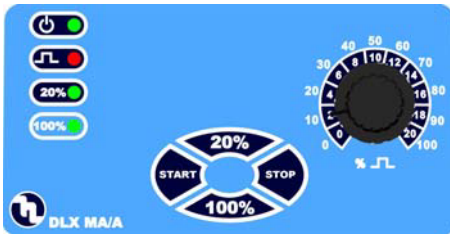


РАСШИРЕННЫЙ HRS РЕЖИМ ДОЗИРОВАНИЯ



Данные, приведенные выше, основаны на проведенных тестах при следующих условиях: температура дозируемой жидкости 20°C, длина линии забора с инжектором и фильтром - 1,5 м, линия сброса с клапаном - 1 м, допустимая погрешность ±5%. Отличные результаты могут появляться при дозировании других жидкостей.

Панели управления насосов серии DLX и DLXB



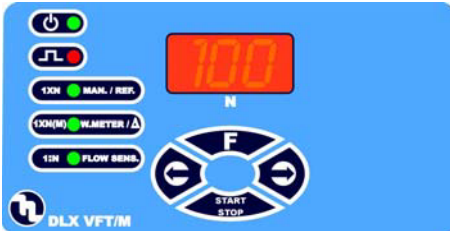
DLX (DLXB) MA/AD



DLX (DLXB) MA/M



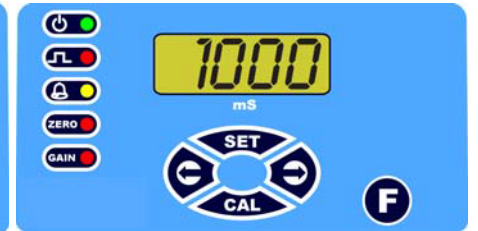
DLX (DLXB) MF/M



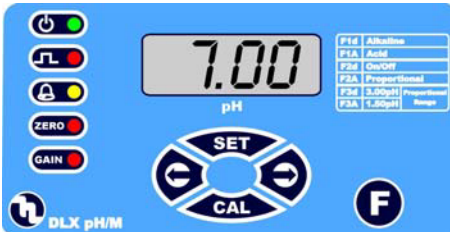
DLX (DLXB) VFT/M



DLX (DLXB) CC/M



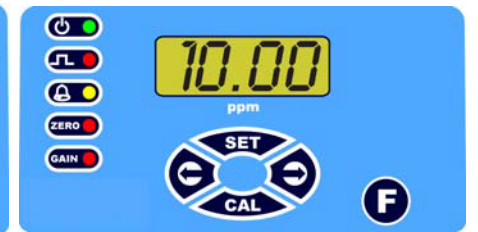
DLX (DLXB) CD/M



DLX (DLXB) PH/M

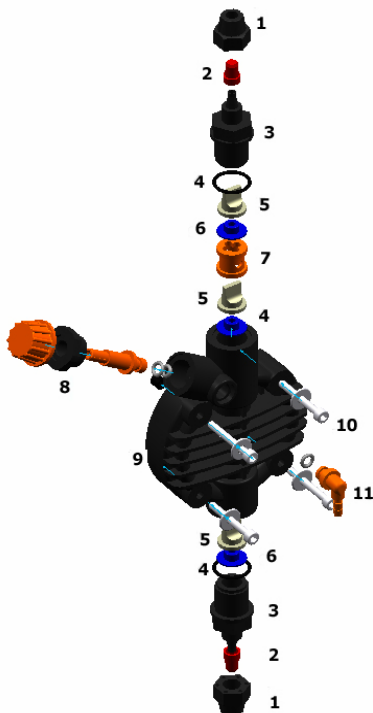


DLX (DLXB) RX/M

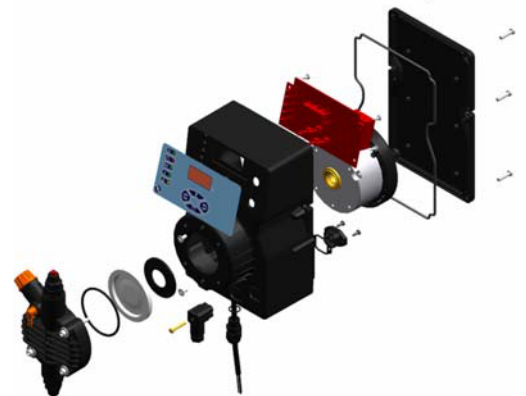
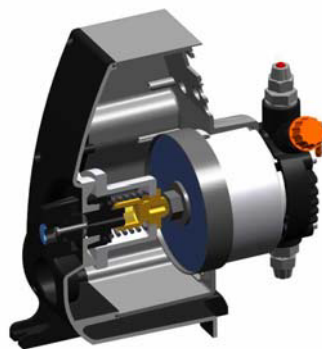
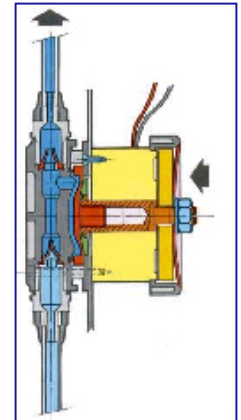


DLX (DLXB) CL/M

Комплектующие головки насосов DLX и DLXB




1. Гайка шланга
2. Соединительная заглушка
3. Ниппеля
4. Прокладка «О» ринг
5. Фиксирующие клапана (шаровые клапана - по запросу)
6. Седло клапана
7. Жиклер выпуска воздуха
8. Резьбовой ниппель стравливания воздуха
9. Головка насоса
10. Крепежные болты головки насоса
11. Выходной ниппель стравливания воздуха





СЕРИЯ DLX


DLX-MA/AD	Описание модели	Артикул	Цена €
	<ul style="list-style-type: none"> ■ Аналоговый дозирующий насос ■ Двойная шкала регулировки производительности 10÷100% и 0÷20% ■ Постоянный ON/OFF режим дозирования ■ Два индикатора отображения статуса ■ Кнопка старт/стоп ■ Без поддержки датчика уровня 	PLX 2322201 01 l/h 15 bar (*)	215
		PLX 2303001 02 l/h 10 bar (*)	215
		PLX 2303801 05 l/h 07 bar (*)	220
		PLX 2322501 05 l/h 12 bar (*)	270
		PLX 2322801 08 l/h 10 bar (*)	270
		PLX 2323101 15 l/h 04 bar (*)	290
PLX 2322001 20 l/h 03 bar	310		
DLX-MA/MB	Описание модели	Артикул	Цена €
	<ul style="list-style-type: none"> ■ Мембранный дозирующий насос с микропроцессорным управлением ■ 3-х цифровой дисплей ■ Ручная регулировка производительности 0÷100% ■ Постоянный ON/OFF режим дозирования 	PLX 2422201 01 l/h 15 bar (*)	240
		PLX 2403001 02 l/h 10 bar (*)	240
		PLX 2403801 05 l/h 07 bar (*)	250
		PLX 2422501 05 l/h 12 bar (*)	315
		PLX 2422801 08 l/h 10 bar (*)	315
		PLX 2423101 15 l/h 04 bar (*)	350
PLX 2422001 20 l/h 03 bar	375		
DLX-MA/M	Описание модели	Артикул	Цена €
	<ul style="list-style-type: none"> ■ Мембранный дозирующий насос с микропроцессорным управлением ■ 3-х цифровой дисплей ■ Поддержка датчика выходного потока ■ Ручная регулировка производительности 0÷100% ■ Режим дозирования: постоянный ON/OFF и HRS расширенный. ■ Электронный интерфейс HRS контроля выходного давления насоса в соответствии с давлением в системе, при этом обеспечивается максимальная производительность насоса при рабочих условиях 	PLX 1822201 01 l/h 15 bar (*)	245
		PLX 1803001 02 l/h 10 bar (*)	245
		PLX 1803801 05 l/h 07 bar (*)	255
		PLX 1822501 05 l/h 12 bar (*)	320
		PLX 1822801 08 l/h 10 bar (*)	320
		PLX 1823101 15 l/h 04 bar (*)	355
PLX 1822001 20 l/h 03 bar	380		
DLX-MF/M	Описание модели	Артикул	Цена €
	<ul style="list-style-type: none"> ■ Многофункциональный пропорциональный дозирующий насос ■ Микропроцессорное управление ■ LCD дисплей ■ Реле выхода ■ Зуммер ■ Часы ■ Таймер ■ Режимы дозирования: постоянный ON/OFF, умножения 1xN, умножения с памятью 1xN(M), деления 1:N, ppm, mA пропорциональный по внешнему сигналу (от импульсного водомера) ■ Считывающий контакт ■ Поддержка датчика выходного потока 	PLX 1722201 01 l/h 15 bar (*)	440
		PLX 1703001 02 l/h 10 bar (*)	440
		PLX 1703801 05 l/h 07 bar (*)	470
		PLX 1722501 05 l/h 12 bar (*)	520
		PLX 1722801 08 l/h 10 bar (*)	520
		PLX 1723101 15 l/h 04 bar (*)	535
PLX 1722001 20 l/h 03 bar	555		
DLX-VFT/MB	Описание модели	Артикул	Цена €
	<ul style="list-style-type: none"> ■ Пропорциональный дозирующий насос от импульсного водомера ■ Микропроцессорное управление ■ Режимы дозирования: постоянный ON/OFF и пропорциональный ■ Режимы: ручной, умножения 1xN, умножения с памятью 1xN(M), деления 1:N ■ Считывающий контакт 	PLX 2522201 01 l/h 15 bar (*)	340
		PLX 2503001 02 l/h 10 bar (*)	340
		PLX 2503801 05 l/h 07 bar (*)	350
		PLX 2522501 05 l/h 12 bar (*)	390
		PLX 2522801 08 l/h 10 bar (*)	390
		PLX 2523101 15 l/h 04 bar (*)	400
PLX 2522001 20 l/h 03 bar	420		
DLX-VFT/M	Описание модели	Артикул	Цена €
	<ul style="list-style-type: none"> ■ Пропорциональный дозирующий насос от импульсного водомера ■ Микропроцессорное управление ■ Режимы дозирования: постоянный ON/OFF и пропорциональный ■ Режимы: ручной, умножения 1xN, умножения с памятью 1xN(M), деления 1:N ■ Считывающий контакт ■ Поддержка датчика выходного потока 	PLX 2222201 01 l/h 15 bar (*)	345
		PLX 2203001 02 l/h 10 bar (*)	345
		PLX 2203801 05 l/h 07 bar (*)	355
		PLX 2222501 05 l/h 12 bar (*)	395
		PLX 2222801 08 l/h 10 bar (*)	395
		PLX 2223101 15 l/h 04 bar (*)	405
PLX 2222001 20 l/h 03 bar	425		
DLX-CC/M	Описание модели	Артикул	Цена €
	<ul style="list-style-type: none"> ■ Мембранный дозирующий насос пропорционального дозирования от внешнего mA сигнала ■ Микропроцессорное управление ■ Автоматическое управление по внешнему mA сигналу ■ Режимы дозирования: постоянный ON/OFF и пропорциональный по внешнему mA сигналу ■ Принимаемые сигналы: 4-20 mA, 20-4 mA, 0-20 mA и 20-0 mA 	PLX 0822201 01 l/h 15 bar (*)	370
		PLX 0803001 02 l/h 10 bar (*)	370
		PLX 0803801 05 l/h 07 bar (*)	395
		PLX 0822501 05 l/h 12 bar (*)	430
		PLX 0822801 08 l/h 10 bar (*)	430
		PLX 0823101 15 l/h 04 bar (*)	440
PLX 0822001 20 l/h 03 bar	455		

СЕРИЯ DLX


DLX-PH/M	Описание модели	Артикул	Цена €
	<ul style="list-style-type: none"> ■ Мембранный дозирующий насос пропорционального дозирования со встроенным контроллером pH ■ Выход 4-20 mA ■ LCD дисплей ■ Микропроцессорное управление ■ Постоянная память ■ Режим дозирования: постоянный ON/OFF и пропорциональный ■ Разрешение дисплея: 0,01 pH ■ Диапазон измерений 0÷14 pH ■ Гистерезисная регулировка ■ Температурная компенсация ■ Регулировка задержки запуска насоса ■ Датчики в комплект не входят 	PLX 0922201	01 l/h 15 bar (*) 440
		PLX 0903001	02 l/h 10 bar (*) 440
		PLX 0903801	05 l/h 07 bar (*) 460
		PLX 0922501	05 l/h 12 bar (*) 520
		PLX 0922801	08 l/h 10 bar (*) 520
		PLX 0923101	15 l/h 04 bar (*) 530
		PLX 0922001	20 l/h 03 bar 550

DLX-RX/M	Описание модели	Артикул	Цена €
	<ul style="list-style-type: none"> ■ Мембранный дозирующий насос пропорционального дозирования со встроенным контроллером Rx (ОВП) ■ Выход 4-20 mA ■ LCD дисплей ■ Микропроцессорное управление ■ Постоянная память ■ Режим дозирования: постоянный ON/OFF и пропорциональный ■ Разрешение дисплея: 1,00 mV ■ Диапазон измерений 0÷1000 mV ■ Нулевая калибровка ■ Гистерезисная регулировка ■ Регулировка задержки запуска насоса ■ Датчики в комплект не входят 	PLX 1022201	01 l/h 15 bar (*) 440
		PLX 1003001	02 l/h 10 bar (*) 440
		PLX 1003801	05 l/h 07 bar (*) 460
		PLX 1022501	05 l/h 12 bar (*) 520
		PLX 1022801	08 l/h 10 bar (*) 520
		PLX 1023101	15 l/h 04 bar (*) 530
		PLX 1022001	20 l/h 03 bar 550

DLX-CL/M	Описание модели	Артикул	Цена €
	<ul style="list-style-type: none"> ■ Мембранный дозирующий насос пропорционального дозирования со встроенным контроллером Cl2 (хлора) ■ LCD дисплей ■ Микропроцессорное управление ■ Постоянная память ■ Режим дозирования: постоянный ON/OFF и пропорциональный ■ Разрешение дисплея: 0,01 ppm ■ Диапазон измерений 0-10 ppm ■ Калибровка «0» и приращений ■ Гистерезисная регулировка ■ Регулировка задержки запуска насоса ■ Вход для амперометрического датчика хлора SCLO или SCLO3 ■ Выход 4-20 mA ■ Датчики в комплект не входят 	PLX 1122201	01 l/h 15 bar (*) 445
		PLX 1103001	02 l/h 10 bar (*) 445
		PLX 1103801	05 l/h 07 bar (*) 460
		PLX 1122501	05 l/h 12 bar (*) 520
		PLX 1122801	08 l/h 10 bar (*) 520
		PLX 1123101	15 l/h 04 bar (*) 530
		PLX 1122001	20 l/h 03 bar 550

DLX-CD/M	Описание модели	Артикул	Цена €
	<ul style="list-style-type: none"> ■ Мембранный дозирующий насос пропорционального дозирования со встроенным контроллером CD (электропроводности) ■ Микропроцессорное управление ■ LCD дисплей ■ Постоянная память ■ Выход 4-20 mA ■ Режим дозирования: постоянный ON/OFF и пропорциональный ■ Диапазон измерений 0÷1.000 µS (K5) или 0÷10.000 µS (K1) ■ Температурная компенсация ■ Гистерезисная регулировка ■ Регулировка задержки запуска насоса ■ Датчики в комплект не входят 	PLX 1322201	01 l/h 15 bar (*) 520
		PLX 1303001	02 l/h 10 bar (*) 520
		PLX 1303801	05 l/h 07 bar (*) 545
		PLX 1322501	05 l/h 12 bar (*) 580
		PLX 1322801	08 l/h 10 bar (*) 580
		PLX 1323101	15 l/h 04 bar (*) 615
		PLX 1322001	20 l/h 03 bar 635

DLX-PH-RX-CL/MB	Описание модели	Артикул	Цена €
	<ul style="list-style-type: none"> ■ Цифровой насос-дозатор пропорционального дозирования со встроенным мультиконтроллером на три показателя pH/Rx/Cl (на выбор) ■ Микропроцессорное управление, большой LCD дисплей ■ Постоянная память, гистерезисная регулировка, выход 4-20 mA ■ Диапазон измерений: 0÷14 pH; -1000...+1400 mV; 0÷20 ppm (мг/л) ■ Температурная компенсация (ручная), выбор меню: Basic/Full ■ Задержка запуска насоса, сигнализация по времени непрерывного дозирования ■ Установка пароля на настройки ■ Датчики в комплект не входят 	PLX 3322201	01 l/h 15 bar (*) 440
		PLX 3303001	02 l/h 10 bar (*) 440
		PLX 3303801	05 l/h 07 bar (*) 460
		PLX 3322501	05 l/h 12 bar (*) 520
		PLX 3322801	08 l/h 10 bar (*) 520
		PLX 3323101	15 l/h 04 bar (*) 515
		PLX 3322001	20 l/h 03 bar 535
PLX 3303201	02 l/h 20 bar 535		

DLX-PH-RX-CL/M	Описание модели	Артикул	Цена €
	<ul style="list-style-type: none"> ■ Цифровой насос-дозатор пропорционального дозирования со встроенным мультиконтроллером на три показателя pH/Rx/Cl (н/в) ■ Микропроцессорное управление, большой LCD дисплей ■ Постоянная память, гистерезисная регулировка, выход 4-20 mA ■ Диапазон измерений: 0÷14 pH; -1000...+1400 mV; 0÷20 ppm (мг/л) ■ Выбор меню: Basic/Full, задержка запуска насоса ■ Сигнализация по времени непрерывного дозирования ■ Установка пароля на настройки, релейный выход сигнализации ■ Температурная компенсация (авто) – датчики PT 100 / PT 1000 ■ Датчики в комплект не входят 	PLX 2722201	01 l/h 15 bar (*) 470
		PLX 2703001	02 l/h 10 bar (*) 470
		PLX 2703801	05 l/h 07 bar (*) 495
		PLX 2722501	05 l/h 12 bar (*) 545
		PLX 2722801	08 l/h 10 bar (*) 545
		PLX 2723101	15 l/h 04 bar (*) 560
		PLX 2722001	20 l/h 03 bar 580
PLX 2703201	02 l/h 20 bar 580		

(*) - Головка насоса с ручным клапаном стравливания воздуха

Комплект поставки дозирующих насосов

- 1 шт. – мембранный дозирующий насос
- 2 м.п. – шланг забор/сброса из гибкого ПВХ
- 2 м.п. – шланг выпуска из полиэтилена (PE)
- 1 шт. – клапан забор/фильтр
- 1 шт. – клапан впрыска
- 1 шт. – паспорт/инструкция по эксплуатации

Дополнительные опции

СЕРИЯ DLXB

DLXB-MA/AD	Описание модели	Артикул	Цена €
	<ul style="list-style-type: none"> ■ Аналоговый дозирующий насос ■ Двойная шкала регулировки производительности 10÷100% и 0÷20% ■ Постоянный ON/OFF режим дозирования ■ Два индикатора отображения статуса ■ Кнопка старт/стоп ■ Без поддержки датчика уровня 	PBX 2322201	01 l/h 15 bar (*) 215
		PBX 2303001	02 l/h 10 bar (*) 215
		PBX 2303801	05 l/h 07 bar (*) 225
		PBX 2322501	05 l/h 12 bar (*) 275
		PBX 2322801	08 l/h 10 bar (*) 275
		PBX 2323101	15 l/h 04 bar (*) 295
PBX 2322001	20 l/h 03 bar 315		
DLXB-MA/MB	Описание модели	Артикул	Цена €
	<ul style="list-style-type: none"> ■ Мембранный дозирующий насос с микропроцессорным управлением ■ 3-х цифровой дисплей ■ Ручная регулировка производительности 0÷100% ■ Постоянный ON/OFF режим дозирования 	PBX 2422201	01 l/h 15 bar (*) 245
		PBX 2403001	02 l/h 10 bar (*) 245
		PBX 2403801	05 l/h 07 bar (*) 255
		PBX 2422501	05 l/h 12 bar (*) 320
		PBX 2422801	08 l/h 10 bar (*) 320
		PBX 2423101	15 l/h 04 bar (*) 355
PBX 2422001	20 l/h 03 bar 380		
DLXB-MA/M	Описание модели	Артикул	Цена €
	<ul style="list-style-type: none"> ■ Мембранный дозирующий насос с микропроцессорным управлением ■ 3-х цифровой дисплей ■ Поддержка датчика выходного потока ■ Ручная регулировка производительности 0÷100% ■ Режим дозирования: постоянный ON/OFF и HRS расширенный. ■ Электронный интерфейс HRS контроля выходного давления насоса в соответствии с давлением в системе, при этом обеспечивается максимальная производительность насоса при рабочих условиях 	PBX 1822201	01 l/h 15 bar (*) 250
		PBX 1803001	02 l/h 10 bar (*) 250
		PBX 1803801	05 l/h 07 bar (*) 255
		PBX 1822501	05 l/h 12 bar (*) 330
		PBX 1822801	08 l/h 10 bar (*) 330
		PBX 1823101	15 l/h 04 bar (*) 360
PBX 1822001	20 l/h 03 bar 385		
DLXB-MF/M	Описание модели	Артикул	Цена €
	<ul style="list-style-type: none"> ■ Многофункциональный пропорциональный дозирующий насос ■ Микропроцессорное управление ■ LCD дисплей ■ Реле выхода ■ Зуммер ■ Часы ■ Таймер ■ Режимы дозирования: постоянный ON/OFF, умножения 1xN, умножения с памятью 1xN(M), деления 1:N, ppm, mA пропорциональный по внешнему сигналу (от импульсного водомера) ■ Считывающий контакт ■ Поддержка датчика выходного потока 	PBX 1722201	01 l/h 15 bar (*) 445
		PBX 1703001	02 l/h 10 bar (*) 445
		PBX 1703801	05 l/h 07 bar (*) 475
		PBX 1722501	05 l/h 12 bar (*) 525
		PBX 1722801	08 l/h 10 bar (*) 525
		PBX 1723101	15 l/h 04 bar (*) 540
PBX 1722001	20 l/h 03 bar 560		
DLXB-VFT/MB	Описание модели	Артикул	Цена €
	<ul style="list-style-type: none"> ■ Пропорциональный дозирующий насос от импульсного водомера ■ Микропроцессорное управление ■ Режимы дозирования: постоянный ON/OFF и пропорциональный ■ Режимы: ручной, умножения 1xN, умножения с памятью 1xN(M), деления 1:N ■ Считывающий контакт 	PBX 2522201	01 l/h 15 bar (*) 340
		PBX 2503001	02 l/h 10 bar (*) 340
		PBX 2503801	05 l/h 07 bar (*) 350
		PBX 2522501	05 l/h 12 bar (*) 395
		PBX 2522801	08 l/h 10 bar (*) 395
		PBX 2523101	15 l/h 04 bar (*) 410
PBX 2522001	20 l/h 03 bar 425		
DLXB-VFT/M	Описание модели	Артикул	Цена €
	<ul style="list-style-type: none"> ■ Пропорциональный дозирующий насос от импульсного водомера ■ Микропроцессорное управление ■ Режимы дозирования: постоянный ON/OFF и пропорциональный ■ Режимы: ручной, умножения 1xN, умножения с памятью 1xN(M), деления 1:N ■ Считывающий контакт ■ Поддержка датчика выходного потока 	PBX 2222201	01 l/h 15 bar (*) 345
		PBX 2203001	02 l/h 10 bar (*) 345
		PBX 2203801	05 l/h 07 bar (*) 355
		PBX 2222501	05 l/h 12 bar (*) 400
		PBX 2222801	08 l/h 10 bar (*) 400
		PBX 2223101	15 l/h 04 bar (*) 415
PBX 2222001	20 l/h 03 bar 430		
DLXB-CC/M	Описание модели	Артикул	Цена €
	<ul style="list-style-type: none"> ■ Мембранный дозирующий насос пропорционального дозирования от внешнего mA сигнала ■ Микропроцессорное управление ■ Автоматическое управление по внешнему mA сигналу ■ Режимы дозирования: постоянный ON/OFF и пропорциональный по внешнему mA сигналу ■ Принимаемые сигналы: 4-20 mA, 20-4 mA, 0-20 mA и 20-0 mA 	PBX 0822201	01 l/h 15 bar (*) 370
		PBX 0803001	02 l/h 10 bar (*) 370
		PBX 0803801	05 l/h 07 bar (*) 400
		PBX 0822501	05 l/h 12 bar (*) 435
		PBX 0822801	08 l/h 10 bar (*) 435
		PBX 0823101	15 l/h 04 bar (*) 445
PBX 0822001	20 l/h 03 bar 460		

СЕРИЯ DLXB

DLXB-PH/M	Описание модели	Артикул	Цена €	
	<ul style="list-style-type: none"> ■ Мембранный дозирующий насос пропорционального дозирования со встроенным контроллером pH ■ Выход 4-20 mA ■ LCD дисплей ■ Микропроцессорное управление ■ Постоянная память ■ Режим дозирования: постоянный ON/OFF и пропорциональный ■ Разрешение дисплея: 0,01 pH ■ Диапазон измерений 0÷14 pH ■ Гистерезисная регулировка ■ Температурная компенсация ■ Регулировка задержки запуска насоса ■ Датчики в комплект не входят 	PBX 0922201	01 l/h 15 bar (*)	445
		PBX 0903001	02 l/h 10 bar (*)	445
		PBX 0903801	05 l/h 07 bar (*)	465
		PBX 0922501	05 l/h 12 bar (*)	525
		PBX 0922801	08 l/h 10 bar (*)	525
		PBX 0923101	15 l/h 04 bar (*)	535
		PBX 0922001	20 l/h 03 bar	555
DLXB-RX/M	Описание модели	Артикул	Цена €	
	<ul style="list-style-type: none"> ■ Мембранный дозирующий насос пропорционального дозирования со встроенным контроллером Rx (ОВП) ■ Выход 4-20 mA ■ LCD дисплей ■ Микропроцессорное управление ■ Постоянная память ■ Режим дозирования: постоянный ON/OFF и пропорциональный ■ Разрешение дисплея: 1,00 mV ■ Диапазон измерений 0÷1000 mV ■ Нулевая калибровка ■ Гистерезисная регулировка ■ Регулировка задержки запуска насоса ■ Датчики в комплект не входят 	PBX 1022201	01 l/h 15 bar (*)	445
		PBX 1003001	02 l/h 10 bar (*)	445
		PBX 1003801	05 l/h 07 bar (*)	465
		PBX 1022501	05 l/h 12 bar (*)	525
		PBX 1022801	08 l/h 10 bar (*)	525
		PBX 1023101	15 l/h 04 bar (*)	535
		PBX 1022001	20 l/h 03 bar	555
DLXB-CL/M	Описание модели	Артикул	Цена €	
	<ul style="list-style-type: none"> ■ Мембранный дозирующий насос пропорционального дозирования со встроенным контроллером Cl2 (хлора) ■ LCD дисплей ■ Микропроцессорное управление ■ Постоянная память ■ Режим дозирования: постоянный ON/OFF и пропорциональный ■ Разрешение дисплея: 0,01 ppm ■ Диапазон измерений 0-10 ppm ■ Калибровка «0» и приращений ■ Гистерезисная регулировка ■ Регулировка задержки запуска насоса ■ Вход для амперометрического датчика хлора SCLO или SCLO3 ■ Выход 4-20 mA ■ Датчики в комплект не входят 	PBX 1122201	01 l/h 15 bar (*)	450
		PBX 1103001	02 l/h 10 bar (*)	450
		PBX 1103801	05 l/h 07 bar (*)	470
		PBX 1122501	05 l/h 12 bar (*)	525
		PBX 1122801	08 l/h 10 bar (*)	525
		PBX 1123101	15 l/h 04 bar (*)	535
		PBX 1122001	20 l/h 03 bar	555
DLXB-CD/M	Описание модели	Артикул	Цена €	
	<ul style="list-style-type: none"> ■ Мембранный дозирующий насос пропорционального дозирования со встроенным контроллером CD (электропроводности) ■ LCD дисплей ■ Микропроцессорное управление ■ Постоянная память ■ Режим дозирования: постоянный ON/OFF и пропорциональный ■ Диапазон измерений 0÷1.000 µS (K5) или 0÷10.000 µS (K1) ■ Температурная компенсация ■ Гистерезисная регулировка ■ Регулировка задержки запуска насоса ■ Выход 4-20 mA ■ Датчики в комплект не входят 	PBX 1322201	01 l/h 15 bar (*)	525
		PBX 1303001	02 l/h 10 bar (*)	525
		PBX 1303801	05 l/h 07 bar (*)	550
		PBX 1322501	05 l/h 12 bar (*)	590
		PBX 1322801	08 l/h 10 bar (*)	590
		PBX 1323101	15 l/h 04 bar (*)	620
		PBX 1322001	20 l/h 03 bar	640
DLXB-PH-RX-CL/MV	Описание модели	Артикул	Цена €	
	<ul style="list-style-type: none"> ■ Цифровой насос-дозатор пропорционального дозирования со встроенным мультиконтроллером на три показателя pH/Rx/Cl (на выбор) ■ Микропроцессорное управление, большой LCD дисплей ■ Постоянная память, гистерезисная регулировка, выход 4-20 mA ■ Диапазон измерений: 0÷14 pH; -1000...+1400 mV; 0÷20 ppm (мг/л) ■ Температурная компенсация (ручная), выбор меню: Basic/Full ■ Задержка запуска насоса, сигнализация по времени непрерывного дозирования ■ Установка пароля на настройки ■ Датчики в комплект не входят 	PLX 3322201	01 l/h 15 bar (*)	425
		PLX 3303001	02 l/h 10 bar (*)	425
		PLX 3303801	05 l/h 07 bar (*)	450
		PLX 3322501	05 l/h 12 bar (*)	505
		PLX 3322801	08 l/h 10 bar (*)	505
		PLX 3323101	15 l/h 04 bar (*)	520
		PLX 3322001	20 l/h 03 bar	540
PLX 3303201	02 l/h 20 bar	540		
DLXB-PH-RX-CL/M	Описание модели	Артикул	Цена €	
	<ul style="list-style-type: none"> ■ Цифровой насос-дозатор пропорционального дозирования со встроенным мультиконтроллером на три показателя pH/Rx/Cl (н/в) ■ Микропроцессорное управление, большой LCD дисплей ■ Постоянная память, гистерезисная регулировка, выход 4-20 mA ■ Диапазон измерений: 0÷14 pH; -1000...+1400 mV; 0÷20 ppm (мг/л) ■ Выбор меню: Basic/Full, задержка запуска насоса ■ Сигнализация по времени непрерывного дозирования ■ Установка пароля на настройки, релейный выход сигнализации ■ Температурная компенсация (авто) – датчики PT 100 / PT 1000 ■ Датчики в комплект не входят 	PLX 2722201	01 l/h 15 bar (*)	475
		PLX 2703001	02 l/h 10 bar (*)	475
		PLX 2703801	05 l/h 07 bar (*)	500
		PLX 2722501	05 l/h 12 bar (*)	550
		PLX 2722801	08 l/h 10 bar (*)	550
		PLX 2723101	15 l/h 04 bar (*)	565
		PLX 2722001	20 l/h 03 bar	585
PLX 2703201	02 l/h 20 bar	585		

(*) - Головка насоса с ручным клапаном стравливания воздуха

Комплект поставки дозирующих насосов

- 1 шт. – мембранный дозирующий насос
- 2 м.п. – шланг забора/сброса из гибкого ПВХ
- 2 м.п. – шланг выпуска из полиэтилена (PE)
- 1 шт. – клапан забора/фильтр
- 1 шт. – клапан впрыска
- 1 шт. – паспорт/инструкция по эксплуатации

Дополнительные опции

- 110V AC + 10% от стоимости насоса
- Датчик уровня +30,00 €
- Датчик выходного потока + 110,00 € (DLXB-MA/M; DLXB-MF/M; DLX-VFT/M)
- Головка с автоматическим клапаном стравливания воздуха:
 - для насосов производительностью 2÷15 л/ч + 80,00 €
 - для насосов производительностью 20 л/ч + 85,00 €
- * Регулировка длины хода пистона «под заказ» (только для моделей серии DLXB) + 50,00 €

*** - Регулировка длины хода пистона для насосов горизонтального исполнения**


Производительность насосов определяется двумя параметрами объемом и частотой импульсов. Длина хода пистона регулирует объем импульсов, что обеспечивает более точную регулировку производительности. Объем каждого импульса регулируется механически ходом пистона, который в свою очередь регулирует смещение мембраны.

Регулировка длины хода пистона осуществляется в диапазоне 0-100% и осуществляется с помощью ручки регулировки, расположенной на задней крышке насоса. На практике применяется рабочий диапазон 20-100%. Ручка защищена от случайных поворотов, поэтому для изменения показаний необходимо нажать на нее, а затем повернуть до требуемого значения.

Если Вам необходимо дозировать 1 л/ч насосом 2 л/ч на 10 бар, при максимальной частоте импульсов 120 в минуту, то ручку регулировки длины хода пистона надо установить в положение 50%.